

Seria imageRUNNER ADVANCE DX C257/C357

NIEWIELKIE, KOLOROWE URZĄDZENIA WIELOFUNKCYJNE A4* Z USPRAWNIONYM PRZEPIŁYWEM PRACY, UMOŻLIWIAJĄCE SZYBKIE DRUKOWANIE I SKANOWANIE W WYSOKIEJ JAKOŚCI

* DX C357P to model drukarki

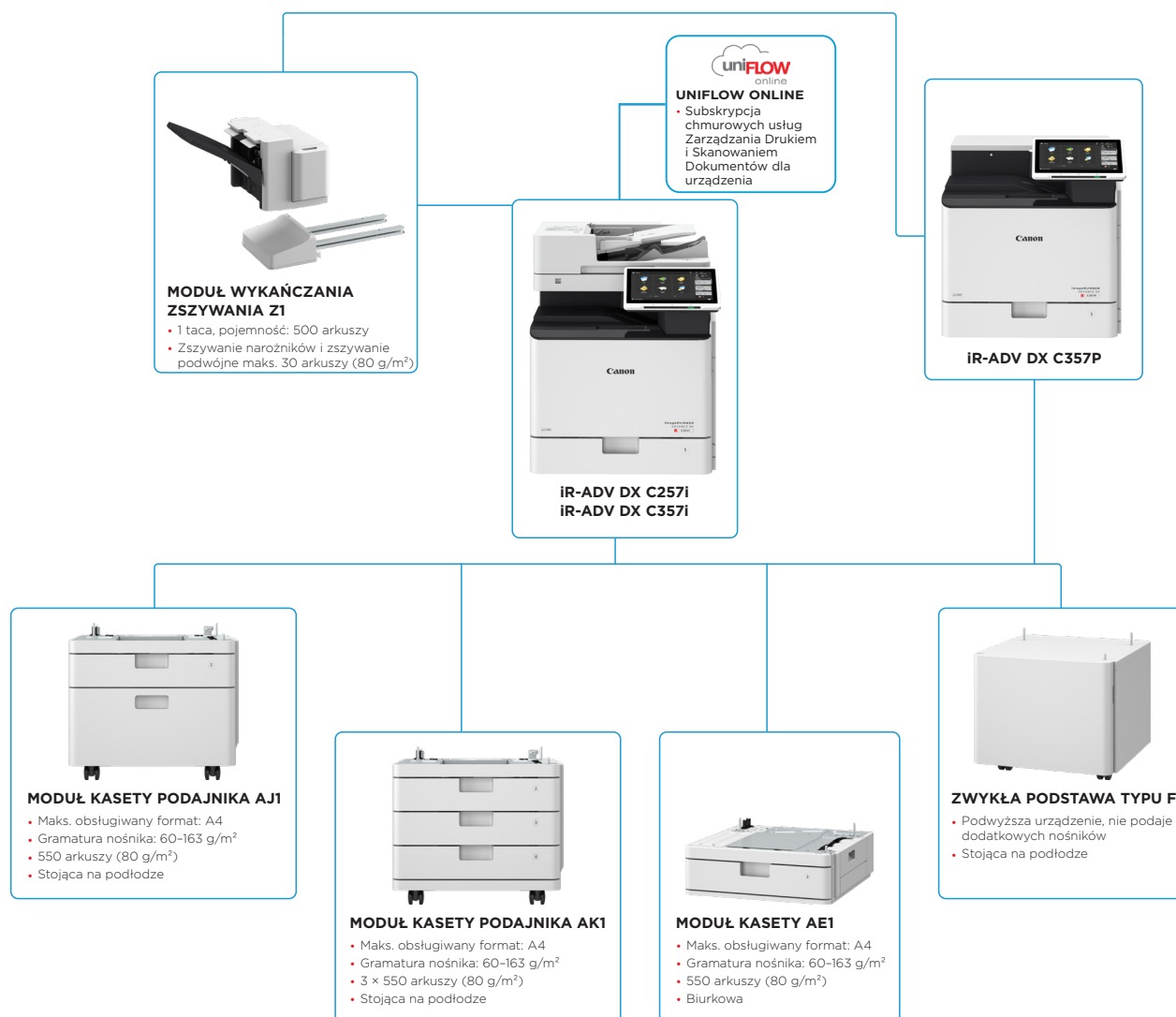


Canon uniFLOW Online
Outstanding Cloud Output Management Solution



New to the Line

GLÓWNE OPCJE KONFIGURACJI



Konfiguracja wyłącznie do celów ilustracyjnych. Pełną listę opcji oraz dokładne informacje na temat zgodności można znaleźć w [internetowym konfiguratorze produktów](#).

Zunifikowana platforma oprogramowania układowego gwarantuje dostępność najnowszych aktualizacji funkcji i zabezpieczeń, a w efekcie zwiększa wygodę korzystania z całej gamy produktów IR ADVANCE DX.

Canon

DANE TECHNICZNE

Seria imageRUNNER ADVANCE DX C257/C357

MODUŁ GŁÓWNY	Lasery wielofunkcyjne kolorowe A4	System operacyjny	UFR II: Windows® 7 / 8.1 / 10 / Server2008 / Server2008 R2 / Server2012 / Server2012 R2 / Server2016 / Server2019 Mac OS X (10.10 lub nowszy) PCL: Windows® 7 / 8.1 / 10 / Server2008 / Server2008 R2 / Server2012 / Server2012 R2 / Server2016 / Server2019 PS: Windows® 7 / 8.1 / 10 / Server2008 / Server2008 R2 / Server2012 / Server2012 R2 / Server2016 / Server2019 Mac OS X (10.10 lub nowszy) PPD: Windows® 7/8.1/10, Mac OS X (10.9 lub nowszy) Oprogramowanie McAfee Embedded Control Stan na luty 2020
Typ urządzenia		DANE TECHNICZNE KOPIOWANIA	
Główne funkcje	Drukowanie, kopiowanie*, skanowanie*, wysyłanie*, przechowywanie i opcjonalnie faks* * Nie dotyczy modelu drukarki iR-ADV DX C357P	Szybkość kopiowania* (cz.-b./kol.)	iR-ADV DX C357i 35 str./min (A4), 26 str./min (A5R), 61 str./min (A5), 23 str./min (A6) iR-ADV DX C257i 25 str./min (A4), 26 str./min (A5R), 46 str./min (A5), 23 str./min (A6) * jednostronne
Procesor	Dwurdzeniowy procesor o częstotliwości 1,75 GHz	Czas uzyskania pierwszej kopii (A4, cz.-b./kol.)	iR-ADV DX C357i: około 5,1/6,9 s lub mniej iR-ADV DX C257i: około 6,9/9,4 s lub mniej
Panel sterowania	Kolorowy ekran dotykowy LCD TFT WSVGA o przekątnej 10,1 cala	Rozdzielczość kopiowania (dpi)	600 x 600, 300 x 600
Pamięć	Standardowo: 3,0 GB pamięci RAM	Kopiowanie wielokrotne	Do 999 kopii
Dysk twardy	Standardowo*: 320 GB (dostępne miejsce na dysku: 250 GB) * Może zostać użyty inny dysk twardy.	Gęstość kopii	Automatyczne lub ręczne (9 poziomów)
Interfejsy podłączeniowe	SIEĆ Standardowo: 1000Base-T/100Base-TX/10Base-T, bezprzewodowa sieć LAN (IEEE 802.11 b/g/n) Opcjonalnie: NFC, technologia Bluetooth o niskim poborze mocy INNE Standardowo: 1 port USB 2.0 (host), 1 port USB 3.0 (host) 1 port USB 2.0 (urządzenie) Opcjonalnie: interfejs szeregowy, interfejs kontroli kopiowania	Powiększenie	Zmienne powiększenie: 25-400% (przyrost o 1%) Zaprogramowane ustawienia zmniejszenia/powiększenia: 25%, 50%, 70%, 100% (1:1), 141%, 200%, 400%
Pojemność podajników papieru (A4, 80 g/m²)	Standardowo: 650 arkuszy Taca wielofunkcyjna na 100 arkuszy 1 kasetka na 550 arkuszy papieru Maksymalnie: 2300 arkuszy (z modulem kasety podajnika AK1)	Funkcje kopiowania	Zaprogramowane współczynniki zm./pow. wg obszaru, tryb dwustronny, regulacji gęstości, wybór typu oryginału, tryb przerwania bieżącego zadania, dwustronny oryginał, tworzenie zadania, N na 1, numerowanie stron, numerowanie zestawów kopii, ostrość, usuwanie ramki, zabezpieczający znak wodny, data wydruku, kopiowanie dokumentów tożsamości, pomijanie pustych stron, tryb kolorowy, kopiowanie zarezerwowane, kopiowanie przykładowe
Pojemność tacy odbiorczej (A4, 80 g/m²)	Standardowo: 250 arkuszy Maksymalnie: 500 arkuszy (z urządzeniem wykańczania zsywania Z1)	DANE TECHNICZNE SKANOWANIA	
Funkcje wykańczania	Standardowo: sortowanie, grupowanie Z modulem wykańczania: sortowanie, grupowanie, przesunięcie, zsywanie	Typ standardowy	Automatyczny jednorzędowy podajnik dokumentów do skanowania dwustronnego* (dwustronny na dwustronny (automatycznie)) * Obsługiwane jest wykrywanie podawania kilku arkuszy.
Typy obsługiwanych nośników	Taca wielofunkcyjna: Cienki, zwykły, o dużej gramaturze, z makulatury, kolorowy, folia perforowana, dokumentowy, etykiety, koperty Kaseta z papierem: Cienki, zwykły, o dużej gramaturze, z makulatury, kolorowy, perforowany, dokumentowy, koperty*	Pojemność podajnika dokumentów (80 g/m²)	100 arkuszy
Formaty obsługiwanych nośników	Taca wielofunkcyjna: Rozmiar standardowy: A4, A5, A5R, A6, B5 Rozmiar niestandardowy: od 98,0 x 148,0 mm do 216,0 x 355,6 mm Koperty: COM10 No.10, Monarch, DL, ISO-C5 Niestandardowy rozmiar koperty: od 98,0 x 148,0 mm do 216,0 x 355,6 mm Kaseta z papierem: Rozmiar standardowy: A4, A5, A5R, A6, B5 Rozmiar niestandardowy: od 98,0 x 190,5 mm do 216,0 x 355,6 mm Koperty: COM10 No.10, Monarch, DL, ISO-C5	Akceptowane oryginały i gramatury	Płyta: arkusz, książka i obiekty trójwymiarowe Gramatura nośników – podajnik dokumentów: Skanowanie jednostronne: 42-128 g/m² (cz.-b.) / 64-128 g/m² (kol.) Skanowanie jednostronne: 50-128 g/m² (cz.-b.) / 64-128 g/m² (kol.) Uwaga: Wizytówka: od 80 do 220 g/m² Szerokość oryginału mniejsza niż w przypadku formatu A6, z wyjątkiem wizytówki: 50-128 g/m²
Formaty obsługiwanych nośników	Taca wielofunkcyjna: Rozmiar standardowy: A4, A5, A5R, A6, B5 Rozmiar niestandardowy: od 98,0 x 148,0 mm do 216,0 x 355,6 mm Koperty: COM10 No.10, Monarch, DL, ISO-C5	Formaty obsługiwanych nośników	Rozmiar, skanowanie z płyty: 216,0 x 355,6 mm Rozmiar nośników – podajnik dokumentów: A4, A5R, A6, B5 Rozmiar niestandardowy: od 48,0 x 128,0 mm do 216,0 x 355,6 mm Wizytówka: od 48,0 x 85,0 mm do 55,0 x 91,0 mm
Obsługiwana gramatura nośników	Taca wielofunkcyjna: 60-220 g/m² Kaseta: 60-163 g/m² Druk dwustronny: 60-163 g/m²	Szybkość skanowania (obr./min: cz.-b./kol., A4)	Wysyłanie (300 x 300 dpi): do 95/190, gdy automatyczny wybór koloru jest wyłączony Skanowanie jednostronne: 95 Skanowanie dwustronne: 190 Automatyczny wybór koloru włączony: Skanowanie jednostronne: 50 Skanowanie dwustronne: 100 Kopiowanie: Priorytet szybkości skanowania (300 x 600 dpi): Skanowanie jednostronne: 50 Skanowanie dwustronne: 100 Priorytet jakości obrazu (600 x 600 dpi): Skanowanie jednostronne: 30 Skanowanie dwustronne: 50
Czas rozgrzewania	Tryb szybkiego uruchamiania: maks. 4 s* (dotyczy modeli C357i/C257i) *Czas od włączenia zasilania urządzenia do pojawienia się ikony kopiowania i uaktywnienia się jej na wyświetlaczu panelu dotykowego. Od wyjścia z trybu uśpienia: maks. 10 s Od włączenia zasilania: maks. 10 s* *iR-ADV DX C357i/C257i: czas od włączenia zasilania urządzenia do momentu, gdy urządzenie jest gotowe do kopiowania (bez rezerwacji drukowania) *iR-ADV DX C357P: czas od włączenia urządzenia do momentu, gdy urządzenie jest gotowe do drukowania (bez rezerwacji drukowania).	Rozdzielczość skanowania (dpi)	Skanowanie z kopiowaniem: maks. 600 x 600 Skanowanie z wysyłaniem: (tryb Push) maks. 600 x 600 (SMB/FTP/WebDAV/IFAX), (tryb Pull) maks. 600 x 600 Skanowanie z faksowaniem: maks. 600 x 600
Wymiary (szer. x dł. x wys.)	iR-ADV DX C357i/C257i: 519 x 658 x 638 mm iR-ADV DX C357P: 519 x 658 x 525 mm	Dane techniczne trybu Pull	Colour Network ScanGear2. Dla opcji TWAIN i WIA Obsługiwane systemy operacyjne: Windows® 7 / 8.1 / 10 / Server2008 / Server2008 R2 / Server2012 / Server2012 R2 / Server 2016 Stan na luty 2020
Miejsce na instalację (szer. x dł.)	Podstawa: 852 x 908 mm (wysunięta taca wielofunkcyjna + otwarta kaseta na papier) Pełna konfiguracja: 1407 x 908 mm (moduł wykańczania zsywania Z1 + wysunięta taca wielofunkcyjna + otwarta kaseta na papier)	Metoda skanowania	Skanowanie w trybie Push i Pull, skanowanie do usługi Box, skanowanie do Advanced Space, skanowanie do sieci, skanowanie do pamięci USB, skanowanie do urządzeń przenośnych, skanowanie do chmury (uniFLOW Online - opcjonalnie)
Waga	iR-ADV DX C357i/C257i: około 48 kg (z tonerem); iR-ADV DX C357P: około 41 kg (z tonerem)	DANE TECHNICZNE WYSYLANIA	
DANE TECHNICZNE WYDRUKU		Miejsce docelowe	Standardowo: E-mail / Internet FAX (SMTP), SMB 3.0, FTP, WebDAV, Mail Box Opcjonalnie: faks klasy Super G3, faks z obsługą protokołu IP (do modeli iR-ADV DX C357i/C257i)
Szybkość drukowania dwustronnego (A4/LTR)	iR-ADV DX C357i / DX C357P 35 str./min (A4), 26 str./min (A5R), 61 str./min (A5), 23 str./min (A6) iR-ADV DX C257i 25 str./min (A4), 26 str./min (A5R), 46 str./min (A5), 23 str./min (A6) * jednostronne	Książka adresowa	LDAP (2000) / lokalnie (1600) / szybkie wybieranie (200)
Rozdzielczość drukowania (dpi)	C357i: cz./b. 35/36 obrazów/min, kol. 35/36 obrazów/min C257i: cz./b. 25/26 obrazów/min, kol. 25/26 obrazów/min	Rozdzielczość wysyłania (dpi)	Tryb Push: maks. 600 x 600 Tryb Pull: maks. 600 x 600
Języki opisu strony	Standardowo: UFR II, PCL6, Adobe® PostScript® 3™	Protokół komunikacji	Pliki: FTP (TCP/IP), SMB 3.0 (TCP/IP), WebDAV Poczta e-mail / faks internetowy: SMTP, POP3
Drukowanie bezpośrednie	Obsługiwane typy plików: TIFF, JPEG, PDF/EPS i XPS	Format plików	Standardowo: TIFF, JPEG, PDF (kompaktowe, z możliwością wyszukiwania, stosowanie zasad, optymalizacja na potrzeby Internetu, PDF A/1-b, Trace & Smooth, sztyrowane, sygnatura urządzenia, podpis użytkownika), XPS (kompaktowe, z możliwością wyszukiwania, podpis urządzenia, podpis użytkownika), Office Open XML (PowerPoint, Word)
Drukowanie z urządzeń przenośnych i chmury	AirPrint, Mopria, Google Cloud Print oraz Canon PRINT Business i uniFLOW Online Oferujemy całą gamę dopasowanego do wymagań użytkowników oprogramowania i rozwiązań opartych na platformie MEAP do obsługi drukowania z urządzeń mobilnych, urządzeń z dostępem do Internetu i usług opartych na chmurze. W celu uzyskania dalszych informacji należy skontaktować się z przedstawicielem handlowym.	Funkcje uniwersalnego wysyłania	Wybór typu oryginału, dwustronny oryginał, regulacja gęstości, ostrość, usuwanie ramki, tworzenie zadania, wysyłanie opóźnione, podgląd, powiadomienie o zakończeniu zadania, nazwa pliku, temat/wiadomość, odbiorca, priorytet wiadomości e-mail, raport z transmisji, orientacja zawartości oryginału, pomijanie pustych stron
Czcionki	Czcionki PS: 136 romańskich Czcionki PCL: 93 czcionki romańskie, 10 czcionki bitmapowych, 2 czcionki OCR, Andalé Mono WT J/K/S/T ¹ (japoński, koreański, chiński uproszczony i chiński tradycyjny), czcionki kodów kreskowych ² ¹ Wymagany jest opcjonalny zestaw międzynarodowych czcionek PCL A1. ² Wymagany jest opcjonalny zestaw drukowania kodów kreskowych DL.		
Funkcje drukowania	Zabezpieczenia druku, zabezpieczający znak wodny, nagłówek/stopka, układ strony, drukowanie dwustronne, redukcja tonera, drukowanie plakatu, drukowanie z wymuszonym wstrzymaniem, data wydruku, zaplanowany wydruk, drukowanie z wykorzystaniem drukarki wirtualnej		

DANE TECHNICZNE

Seria imageRUNNER ADVANCE DX C257/C357

DANE TECHNICZNE FAKSU

Maksymalna liczba linii faksu
Szybkość modemu

(opcjonalnie)
2 (2. linia opcjonalna)
Super G3, 33,6 Kb/s
G3: 14,4 Kb/s

Metoda kompresji
Rozdzielczość (dpi)

MH, MR, MMR, JBIG
400 × 400 (ultraniska kompresja), 200 × 400 (superniska kompresja), 200 × 200 (niska kompresja / zdjęcie), 200 × 100 (standardowa kompresja)

Rozdzielczość rejestracji/wysyłania

A4, A5*, A6*, B5*/A4, A5, B5
* Wysyłane jako A4

Pamięć telefaksu

Do 30 000 stron (2000 zadań)

Szybkie wybieranie

Maks. 200

Wybieranie grupowe / numery docelowe

Maks. 199 pozycji

Nadawanie sekwencyjne

Maks. 256 adresów

Kopia zapasowa pamięci

Tak

Funkcje faksu

Nazwa nadawcy (TTI), wybieranie linii telefonicznej (przy wysyłaniu faksu), wysyłanie bezpośrednio, opóźnione wysyłanie, podgląd, powiadomienie o wykonaniu zadania, raport TX, transmisja z przerwaniem, nadawanie sekwencyjne, wysyłanie hasła/adresu podrzędnego, skrzynka poufna, rejestr 2 na 1

DANE TECHNICZNE PAMIĘCI

Skrzynka pocztowa (liczba obsługiwanych)

100 skrzynek odbiorczych użytkownika
1 skrzynka odbiorcza na przysłane materiały
50 skrzynek odbiorczych na poufne faksy
Maksymalna liczba przechowywanych stron: 10 000 (2000 zadań)

Advanced Space - przestrzeń do przechowywania

Protokół komunikacji: SMB lub WebDAV
Obsługiwane komputery klienckie: Windows® 8.1/10
Jednoczesne połączenia (maks.) - SMB: 64; WebDAV: 3

Dostępne miejsce na dysku Advanced Space

Okolo 16 GB

Advanced Space - funkcje

Uwierzytelnianie na potrzeby logowania do Advanced Space, funkcja sortowania, drukowanie pliku PDF z użyciem hasła, obsługa rozwiązania imageWARE Secure Audit Manager, wyszukiwanie, podgląd pliku, zarządzanie uwierzytelnianiem, upublicznianie, URI TX, kopia zapasowa / przywracanie

DANE TECHNICZNE ZABEZPIECZEN

Uwierzytelnianie i zarządzanie dostępem

Uwierzytelnianie użytkownika (logowanie zdjęciem, logowanie zdjęciem i kodem PIN, logowanie kartą, nazwa użytkownika i hasło, logowanie na poziomie funkcji, logowanie mobilne), uwierzytelnianie przy użyciu identyfikatora działu (identyfikator i numer PIN działu, logowanie na poziomie funkcji), uniFLOW Online Express (logowaniem kodem PIN, logowanie zdjęciem, logowanie zdjęciem i kodem PIN, logowanie kartą, logowanie kartą i kodem PIN, nazwa użytkownika i hasło, identyfikator działu i hasło, logowanie na poziomie funkcji), system zarządzania dostępem (kontrola dostępu)

Bezpieczeństwo dokumentów

Zabezpieczenia druku (bezpieczne drukowanie, szyfrowane bezpieczne drukowanie, drukowanie z wymuszonym wstrzymaniem, uniFLOW Secure Print*), zabezpieczenia odbioru danych (automatyczne przysyłanie otrzymanych dokumentów do poufnej skrzynki odbiorczej faksów), zabezpieczenia skanowania (szyfrowany PDF, PDF/XPS z sygnaturą urządzenia, PDF/XPS z podpisem użytkownika, integracja z Adobe LiveCycle® Rights Management ES2.5), BOX Security (skrzynka pocztowa chroniona hasłem, kontrola dostępu Advanced Space), ochrona wysyłania danych (ustawianie żądania wprowadzenia hasła przy każdej transmisji, ograniczone funkcje poczty e-mail/wysyłania plików, potwierdzanie numeru faksu, zezwalanie/ograniczenie transmisji sterowników faksu, zezwalanie/ograniczenie wysyłanie z historii, S/MIME Support), śledzenie dokumentów (zabezpieczający znak wodny)
* Wymagane jest uniFLOW Online / uniFLOW.

Zabezpieczenia sieci

TLS 1.3, FTPS, IPsec, uwierzytelnianie IEEE802.1X, SNMP V3.0, funkcje zapory sieciowej (filtrowanie adresów IP/MAC), obsługa dwóch sieci (przewodowa sieć LAN / bezprzewodowa sieć LAN, przewodowa sieć LAN / przewodowa sieć LAN), wyłączenie nieużytych funkcji (włączanie/wyłączanie protokołów/aplikacji, włączanie/wyłączanie zdalnego interfejsu użytkownika, włączanie/wyłączanie interfejsu USB), rozdzielenie faksów G3 i sieci LAN, rozdzielenie portu USB i sieci LAN, uniemożliwienie uruchamiania plików zapisanych w przestrzeni Advanced Space urządzenia wielofunkcyjnego, skanowanie i wysyłanie wiadomości e-mail z ostrzeżeniem o wirusach

Zabezpieczenia urządzenia

Ochrona danych na dysku twardym (szyfrowanie danych na dysku twardym (zgodne ze standardem FIPS140-2), kasowanie zastępowanych danych na dysku twardym, blokada dysku twardego), standardowa inicjalizacja dysku twardego, moduł TPM, funkcja konwersji dziennika zadań, ochrona integralności oprogramowania MFD, sprawdzanie integralności oprogramowania MFD (system weryfikacji przy uruchomieniu, wykrywanie włamania w czasie pracy), zgodność z IEEE2600.2 (certyfikat Common Criteria) (w trakcie oceny)

Zarządzanie urządzeniami i audyt

Hasło administratora, cyfrowe zarządzanie certyfikatami i kluczami, dziennik audytu, współpraca z zewnętrznym systemem audytu zabezpieczeń (informacje o zabezpieczeniach i zarządzanie zdarzeniami), rejestrowanie danych obrazu, ustawienia związane z zasadami bezpieczeństwa
Hasła administratora urządzeń i administratora zabezpieczeń

PARAMETRY DOTYCZĄCE ŚRODOWISKA

Środowisko pracy

Temperatura: 10-30°C
Wilgotność względna: od 20 do 80% (wilgotność względna)

Źródło zasilania

220-240 V, 50/60 Hz, 3,9 A

Pobór mocy

Maks.: około 1500 W
Kopiowanie (iR-ADV DX C357i/C257i z ciągłym skanowaniem z podajnika DADF): 575,4 W¹
Drukowanie (iR-ADV DX C357P) [drukowanie przez sieć LAN (tryb kolorowy, dwustronnie, z modułem kasety podajnika AK1)]: 488,5 W¹
Tryb gotowości: około 40,3 W¹
Tryb uśpienia: około 0,8 W²

¹ Wartość odniesienia: mierzona jedna jednostka
² Tryb uśpienia z poborem energii na poziomie 0,8 W nie jest dostępny we wszystkich sytuacjach z uwagi na niektóre ustawienia.

Standardowe zużycie energii elektrycznej (TEC)*:

iR-ADV DX C357i/C357P: 0,35 kWh

iR-ADV DX C257i: 0,23 kWh

* Zgodnie z amerykańskim programem Energy Star 3.0

Poziom natężenia hałasu

Poziom natężenia hałasu (LWA, m)³

Praca (cz.-b., jednostronnie):

iR-ADV DX C357i/C357P: 6,5 B, Kv 0,3 B

iR-ADV DX C257i: 6,2 B, Kv 0,3 B

³ Wartość odniesienia: tylko jedna jednostka mierzona przy normie ISO7779, opis zgodny z normą ISO9296 (2017)

Cisnienie akustyczne (LpAm)

Pozycja obok urządzenia:

Praca (cz.-b., jednostronnie):

iR-ADV DX C357i/C357P: 52 dB*

iR-ADV DX C257i: 49 dB*

Tryb gotowości:

iR-ADV DX C357i/C357P/C257i: 8 dB

* Wartość odniesienia: tylko jedna jednostka mierzona przy normie ISO7779, opis zgodny z normą ISO9296 (2017)

Standardy

Blue Angel

MATERIAŁY EKSPLOATACYJNE

Kasety z tonerem

Toner C-EXV 55 BK/C/M/Y

Toner (szacowana wydajność przy 5% pokrycia)

TONER C-EXV 55 BK: 23 000 stron

TONER C-EXV 55 C/M/Y: 18 000 stron

OPROGRAMOWANIE I ZARZĄDZANIE DRUKARKĄ

Śledzenie i raportowanie

Szczegółowe informacje można znaleźć na naszej stronie internetowej

<https://www.canon.pl/business/>

Universal Login Manager (ULM)

uniFLOW Online Express*

* Więcej informacji:

[uniFLOW Online Express](#)

[uniFLOW Online](#)

Narzędzia do zarządzania zdalnego

iW Management Console

eMaintenance

Content Delivery System

Oprogramowanie do skanowania

Network ScanGear

Platforma

MEAP (Multifunctional Embedded Application Platform)

Publikowanie dokumentów

Kofax PowerPDF (opcjonalnie)

OPCJE OBSŁUGI PAPIERU

Moduł kasety AE1

Pojemność: 550 arkuszy (80 g/m²)
Rodzaj papieru: cienki, zwykły, o dużej gramaturze, z makulatury, kolorowy, perforowany, dokumentowy
Rozmiar papieru: A4, A5R, B5
Rozmiar niestandardowy: od 98,0 × 190,5 mm do 216,0 × 355,6 mm
Gramatura: 60-163 g/m²
Źródło zasilania: moduł główny
Wymiary (szer. × dł. × wys.): 511 × 508 × 159 mm (podłączone do modułu głównego)
Waga: około 10 kg

Moduł kasety podajnika AJ1

Pojemność: 550 arkuszy (80 g/m²)
Rodzaj papieru: cienki, zwykły, z makulatury, o dużej gramaturze, kolorowy, perforowany, dokumentowy
Rozmiar papieru: A4, A5R, B5
Rozmiar niestandardowy: od 98,0 × 190,5 mm do 216,0 × 355,6 mm
Gramatura: 60-163 g/m²
Źródło zasilania: moduł główny
Wymiary (szer. × dł. × wys.): 511 × 508 × 425 mm (podłączone do modułu głównego)
Waga: około 16 kg

Moduł kasety podajnika AK1

Pojemność: 550 arkuszy (80 g/m²) × 3 kasety
Rodzaj papieru: cienki, zwykły, z makulatury, o dużej gramaturze, kolorowy, perforowany, dokumentowy
Rozmiar papieru: A4, A5R, B5
Rozmiar niestandardowy: od 98,0 × 190,5 mm do 216,0 × 355,6 mm
Gramatura: 60-163 g/m²
Źródło zasilania: moduł główny
Wymiary (szer. × dł. × wys.): 511 × 508 × 425 mm (podłączone do modułu głównego)
Waga: około 19 kg

DANE TECHNICZNE

Seria imageRUNNER ADVANCE DX C257/C357

MODUŁY WYJŚCIOWE*

Moduł wykańczania zszywania Z1

* Pojemność zależy od rodzaju/rozmiaru papieru.

Pojemność tacy (80 g/m²):
A4, A5, A5R, A6, B5: 500 arkuszy
Gramatura papieru: 60-220 g/m²
Miejsce zszywania: róg
Pojemność zszywacza:
A4, B5: 30 arkuszy (60-105 g/m²)
Źródło zasilania: moduł główny
Wymiary (szer. x dt. x wys.): 555 x 459 x 301 mm (rozmiar modułu głównego)
Waga: około 14 kg

AKCESORIA SPRZĘTOWE

Czytniki kart

Dostępne są różne czytniki kart, np. MiCard Plus. Aby uzyskać więcej informacji, skontaktuj się z lokalnym biurem firmy Canon.
Czytnik kart pamięci F1
Moduł montażowy czytnika kart pamięci B5

OPCJE SYSTEMU I KONTROLERA

Akcesoria do drukowania

Zestaw międzynarodowych czcionek PCL A1

Drukowanie kodów kreskowych

Zestaw drukowania kodów kreskowych D1

Akcesoria systemowe

Zestaw interfejsu sterowania kopiowaniem A1
Zestaw połączeniowy A2 do obsługi Bluetooth LE
Moduł NFC E1
Zestaw interfejsu szeregowego K3

Akcesoria do faksu

Karta faksu klasy Super G3 AT1
Karta faksu klasy Super G3 AT1 do obsługi drugiej linii
Zestaw do zdalnej obsługi faksów A1
Zestaw do rozbudowy faksu IP B1

INNE OPCJE

Akcesoria ułatwiające obsługę

Uchwyt ułatwiający dostęp do podajnika ADF A1

Materiały eksploatacyjne

Zszywacz P1

Oprogramowanie i rozwiązania



Certyfikaty i zgodność



Canon

Canon Inc.
canon.com

Canon Europe
canon-europe.com

Polish edition
© Canon Europa N.V., 2020